



CEPHE SİSTEMLERİ
Mimarlık San. ve Tic. Ltd. Şti.



ŞİRKET PROFİLİMİZ:

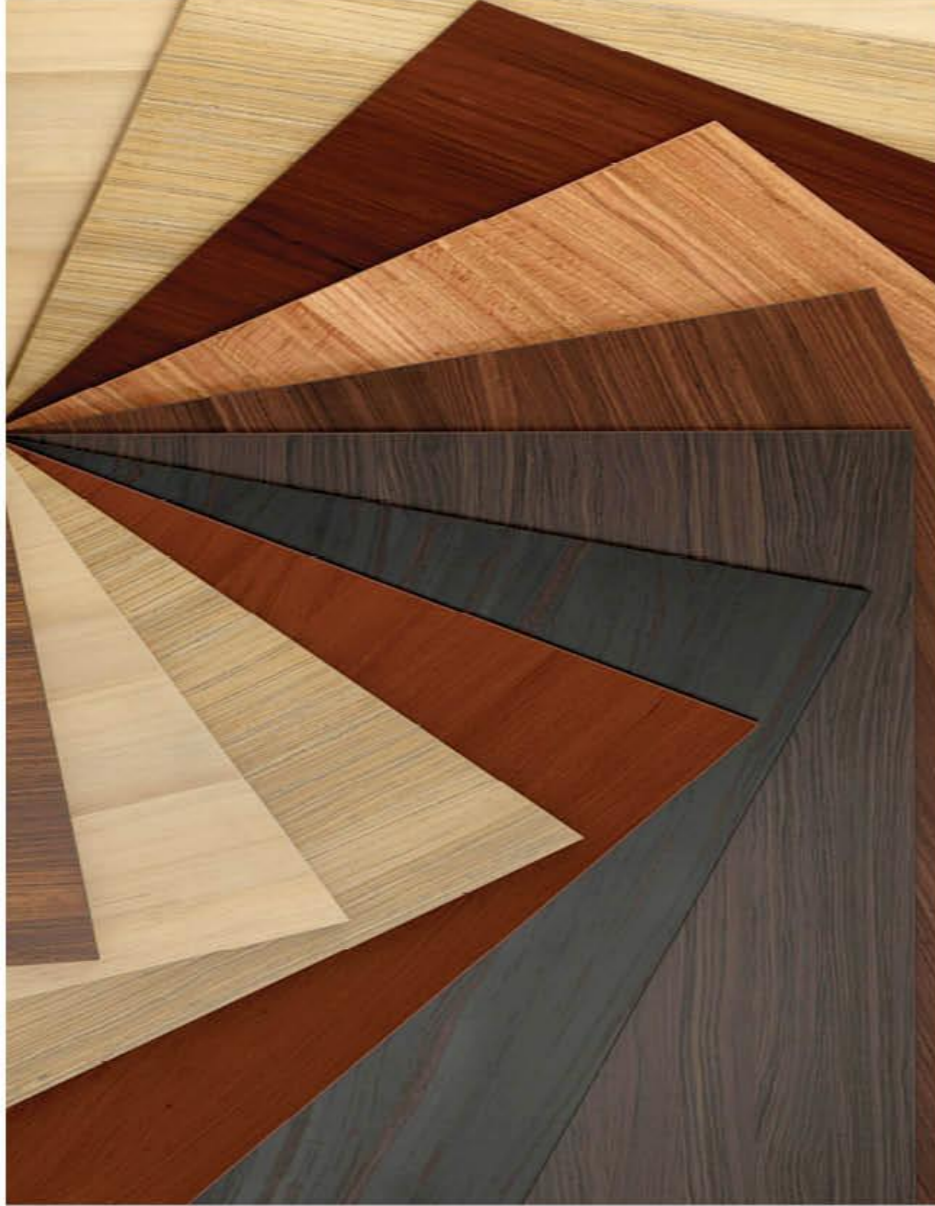
Şirketimiz, prensip olarak gelişen inşaat teknolojileri ve buna bağlı yapı bileşenleri üretimlerini sürekli takip ederek yeniliklerin öncüsü olmayı kendine ilke edinmiştir. Tasarım, projelendirme, keşif, imalat, uygulama, montaj ve danışmanlık hizmetlerini uzman kadroları ile anahtar teslimi renovasyon paketi şeklinde sunmaktadır. Bünyemizde bulunan tasarım stüdyosu sayesinde, malzemenin cephede hangi varyasyonlarda ve sistemlerde kullanılabileceği konusunda çözümler üretmektedir.

2007 yılında başlayan Compact laminat cephe kaplama serüvenimizi, uzun bir çalışma döneminden sonra yurt içi ve yurt dışı sayısız projelerdeki yapmış olduğumuz işlerden kazanmış olduğumuz bilgi birikimi ve tecrübelerimizden cesaret alarak 2016 yılı itibarı ile kurumsal bir yapı ilkelerini örnek alarak ve özel projeler de yer almak hayali ile fabrikamız ve ofislerimiz ile müşterilerimize titizlikle hizmet vermeye devam ediyoruz.

İLKELERİMİZ:

- İş sağlığı ve iş güvenliği ilk önceliğimizdir.
- Müşteri tatmini ve bağlılığına önem vermek
- Kaliteli üretim
- Zamanında teslim
- Yeniliklere açık ve imalat ağını genişletmek.
- Deneyimli ve katılımcı çalışanlarımız en önemli varlığımızdır.
- Tüm ilişkilerimizde güven, dürüstlük ve iş etiği ön plandadır.
- Mükemmelliğe ulaşma ve rekabet için sürekli iyileştirme ve değişimi esas alırız.
- Tüm faaliyetlerimizde çevreyi korumaya ve israf etmemeye özen gösteririz.





COMPACT LAMİNAT CEPHE SİSTEMLERİ

Compact laminat, zengin renk seçenekleri, fiziksel ve mekanik özellikleri ile mimari yapılara kazandırdığı estetik görünüm sayesinde dış cephe kaplamalarında aranan bir ürün haline gelmiştir. Dış cephe compact laminat panelleri, konut, işyeri, alışveriş merkezleri, hastaneler, bankalar, mağazalar, kamu kurum ve kuruluşları, sosyal tesisler gibi dış ve iç cephe uygulamalarında kullanılmaktadır. Zengin renk seçenekleri ile yapılarınıza istediğiniz görüntüyü verebilirsiniz.

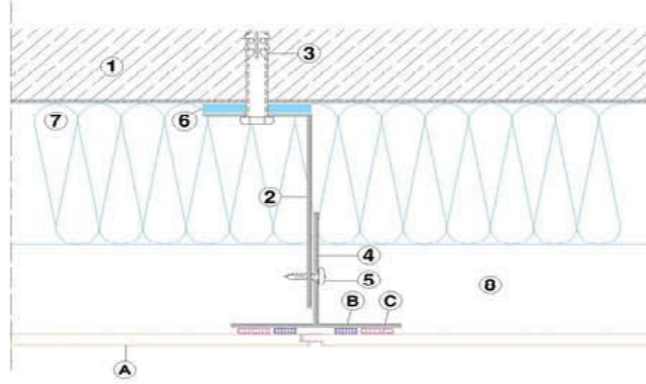
YÜZEY ÖZELLİKLERİ:

- Compact laminat panelleri düzgün ve gözeneksiz yüzeyi sayesinde kirlenmeyi geciktirir.
- Kolay temizlenir.
- Yanmayı geciktirici özelliğe sahiptir. (Yangın sınıfı B1 dir.).
- Yangın durumunda erimez, ateş damlaları oluşturmaz, patlamaz veya zehirli gaz çıkartmaz.
- Darbe ve mekanik basınçlara karşı dayanımı yüksektir.
- Geniş renk ve desen seçeneği bulunmaktadır.
- Kolay işlenebilir, delinebilir , şekil verilebilir.
- Rutubete ve buhara karşı yüksek dayanım sağlar.

YAPIŞTIRMA SİSTEMİ

6 mm Kompakt Laminat cephe sistemleri
Alüminyum Profilli sistem - Yapıştırma

detail no: 1



- A - Kompakt Laminat Panel
Kalınlık : 6 mm
- B - Epdm Çift Taraflı Type
- C - Poliüretan esaslı Yapıştırıcı
- 1 - Zemin
- 2 - Alüminyum Ankraj
Kalınlık : 3mm
- 3 - Kimyasal dubel - Tij Bağlantı

- 4 - Alüminyum T veya L profil
Kalınlık : 2mm
- 5 - 4.8 x 19 AKD MUV Bağlantı Vidası
- 6 -Bağlantı Ara Conta
- 7 -İzalsasyon Malzemesi
- 8 - Hava silkilasyon Boşluğu

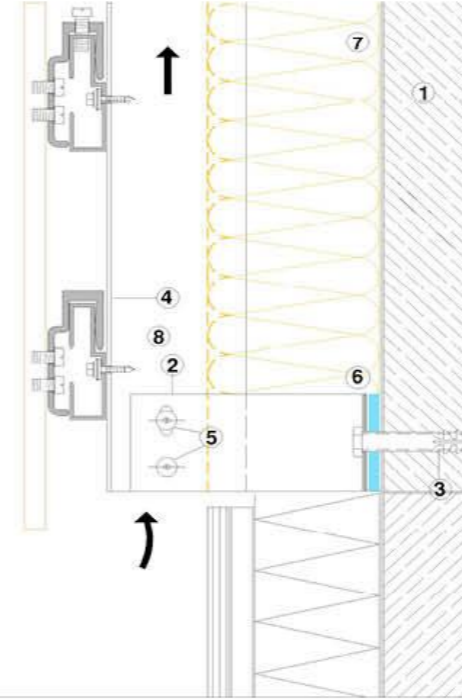




AGRAFLI SİSTEM

Compakt Laminat Cephe Detayı
8 mm Agrafli (ASKI) SİSTEM

Detay no: 2

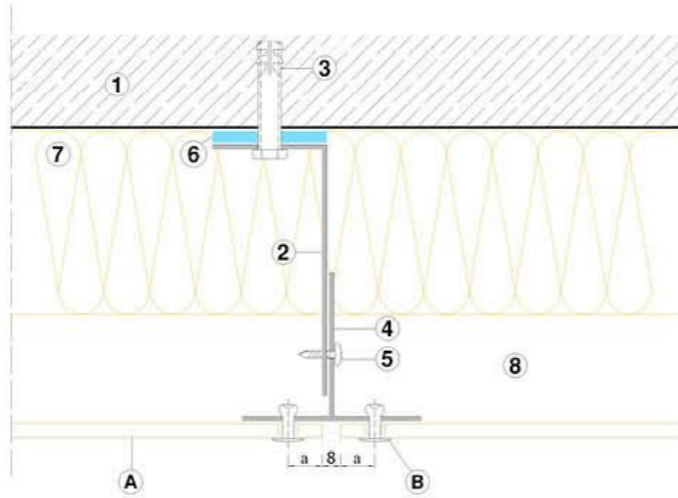


VERTICAL SECTION

BOTTOM DETAIL M = 1:2

PERÇİNLİ SİSTEM

Detay No : 1



HORIZONTAL SECTION

A - Compact Laminat Panel
Kalınlık : 6 or 8mm

B - Perçin

1 - Duvar

2 - Alüminyum Ankraj
Kalınlık : 3mm

3 - Çelik Dubel

VERTICAL JOINT M = 1:2

4 - Alüminyum T ve L profile
Kalınlık : 2mm

5 - 4.8 x 19 AKB VİDASI

6 - İzolasyon (Yalıtım)

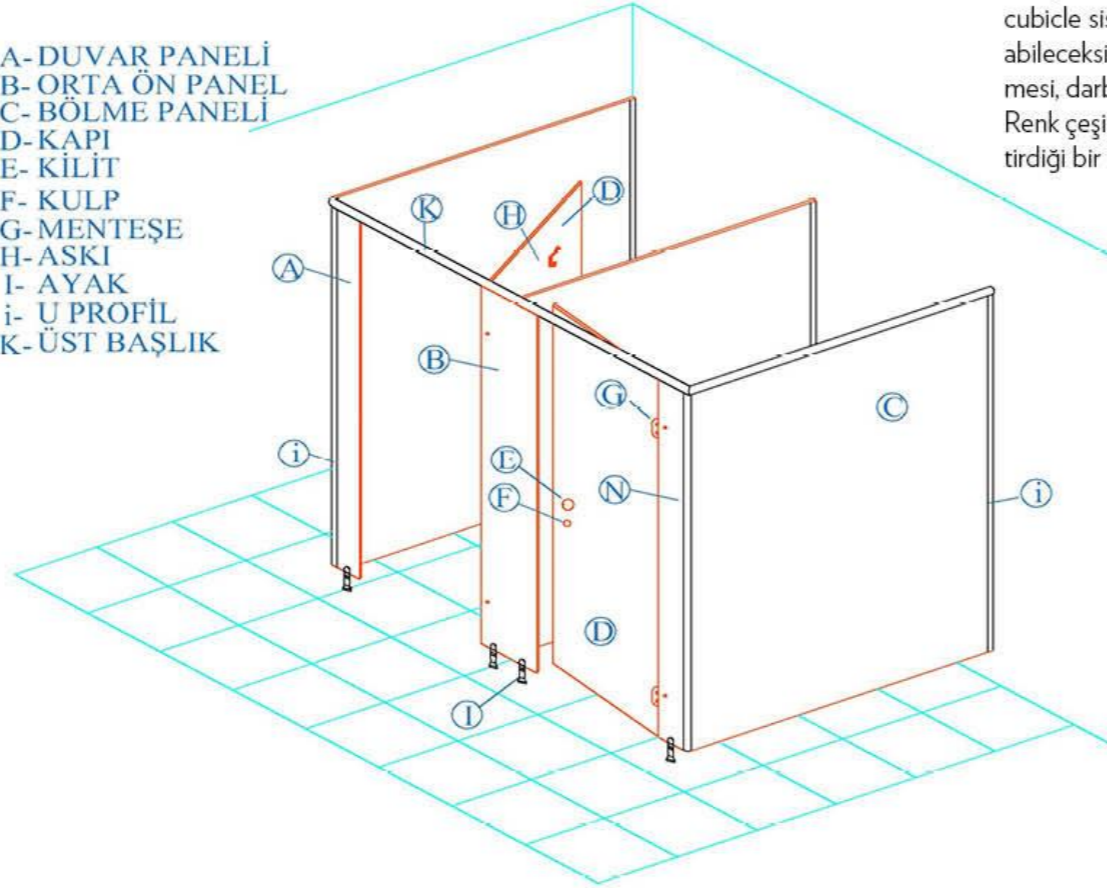
7 - Hava Boşluğu



COMPACT LAMİNAT KABİN SİSTEMLERİ

Compact laminat, su geçirmemesi, rutubete ve darbeye dayanıklı olması nedeniyle ortak kullanım alanlarında sizlere uzun süre kullanabileceğiniz kaliteli bir ortam sağlar. Aynı zamanda alandan kazanç sağlayan cubicle sistemler ile daha uygun maliyetle çok daha kullanışlı alanları yaratabileceksiniz. Mahallerinizde alan kazandırılması, hızlı montaj, su dan etkilenmesi, darbelere karşı dayanımı ve estetik görüntüsü tercih sebeplerindedir. Renk çeşitliliği ile mekâna şık bir görünüm kazandırması da beraberinde getirdiği bir diğer avantajıdır.

A- DUVAR PANELİ
B- ORTA ÖN PANEL
C- BÖLME PANELİ
D- KAPI
E- KİLİT
F- KULP
G- MENTEŞE
H- ASKI
I- AYAK
i- U PROFİL
K- ÜST BAŞLIK



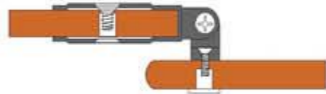
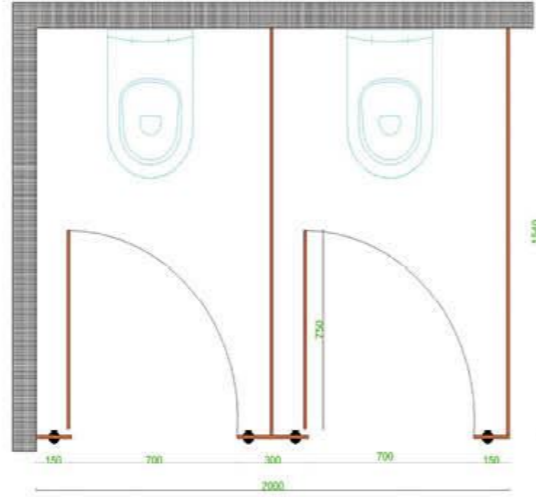
BAŞLICA KULLANIM ALANLARI

- Spor salonları duş-wc ler
- Okul wc
- Fabrika personel wc
- Stadyum sporcu wc – duşlar
- Öğrenci yurtları
- Devlet daireleri personel
- Hastaneler
- Benzin istasyonları
- Şehirler arası dinlenme tesisleri.

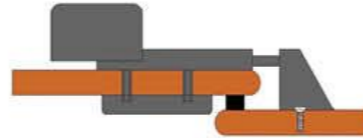
KAPAZLAMA SİSTEM (ALÜMİNYUM EKO SERİSİ)

Kapazlama sistem yoğun trafiğin yaşandığı mekanlarda uzun süre kullanılabilir. İşlevselliği ve ekonomik olması WC kabin sistemimizi ön plana çıkartmaktadır. Panel olarak 12 mm Compact Laminat kullanılmakta, WC kabin aksesuarları Alüminyum olmaktadır.

WC kabin yükseklikleri standart 10 veya 15 cm ayak + 182 cm panel, olarak uygulanmaktadır. İstenilen ölçüye göre artırılabilir.



MENTEŞE DETAYI



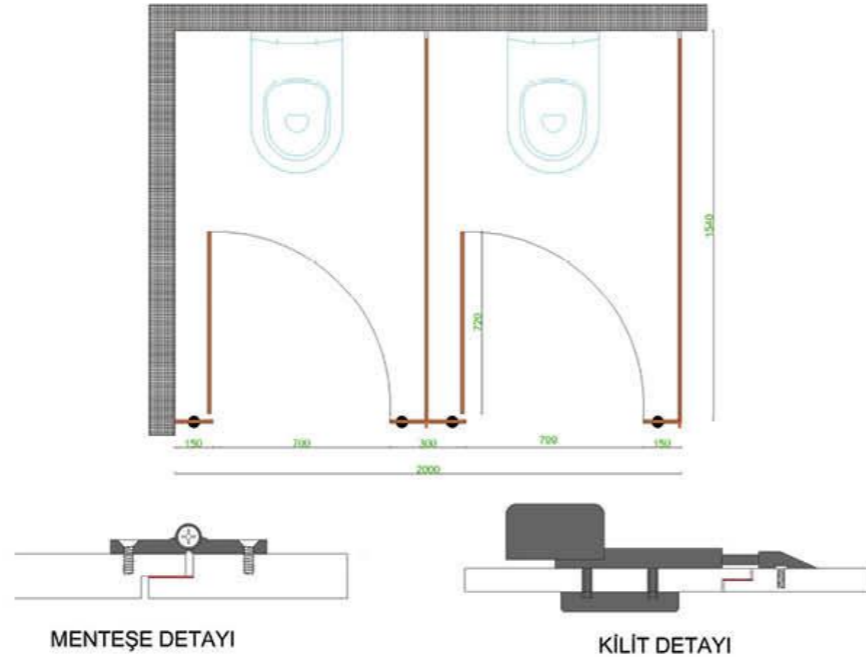
KİLİT DETAYI



SIFIR KAPANIŞ (ALÜMİNYUM SERİSİ)

Sıfır Kapanış sistem serisi kapı ve ön panellerinin , düşey lamba zıvana işlemi uygulanarak yapıldığı bir uygulamadır. Bu işlem sayesinde panellerin öne yüz ve arka yüzünden birleşim detayları görülmektedir. Estetik görünüm ön plana çıktığı bir sistemdir. Kullanım yoğunluğunun daha düşük olduğu mahallerde tercih edilmektedir. Panel olarak 12 mm Compact Laminat kullanılmakta, WC kabin aksesuarları Alüminyum olmaktadır.

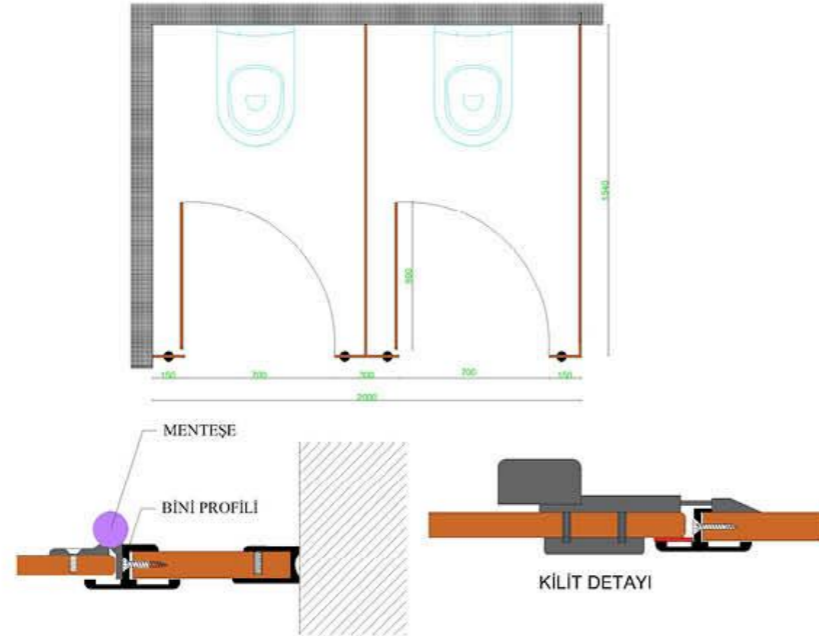
WC kabin yükseklikleri standart 10 veya 15 cm ayak + 182 cm panel, olarak uygulanmaktadır. İstenilen ölçüye göre arttırılabilir.



SIFIR KAPANIŞ PROFİLLİ (ALÜMİNYUM SERİSİ)

Sıfır Kapama sistem serisi kapı ve ön panellerinin , düzde h profili uygulanarak yapıldığı bir uygulamadır. Kullanım yoğunluğunun yüksek olduğu mahallerde tercih edilmektedir. Panel olarak 12 mm Compact Laminat kullanılmakta, WC kabin aksesuarları Alüminyum olmaktadır.

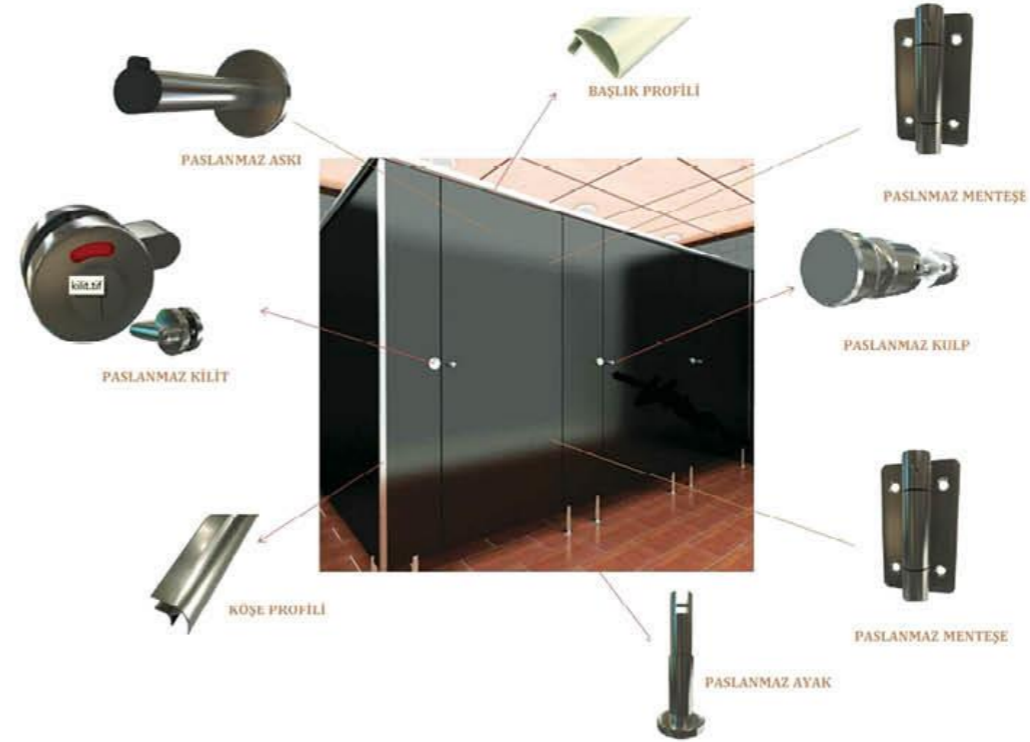
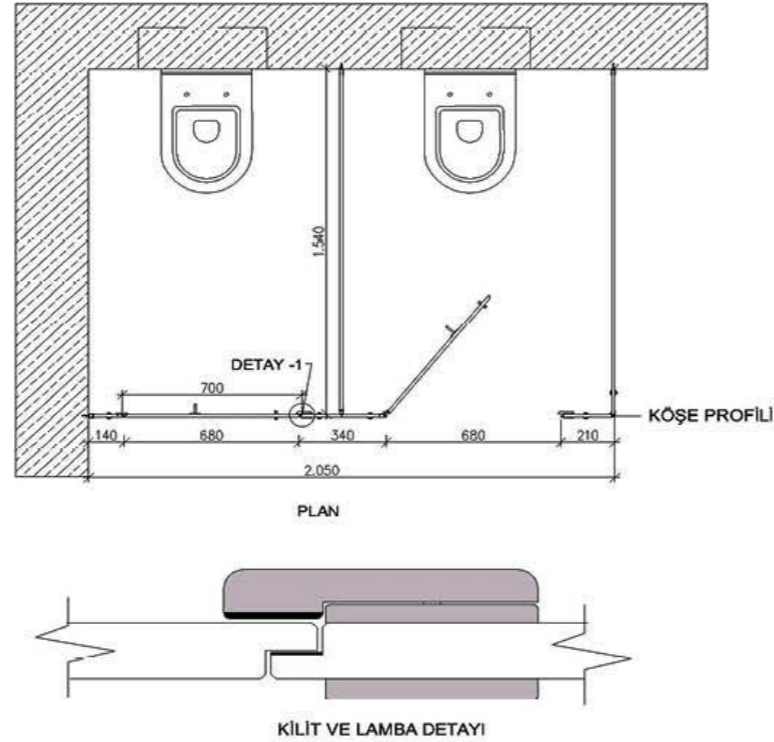
WC kabin yükseklikleri standart 10 veya 15 cm ayak + 182 cm panel, olarak uygulanmaktadır. İstenilen ölçüye göre artırılabilir.



SIFIR KAPANIŞ (PASLANMAZ EKO SERİSİ)

Sıfır Kapanış sistem serisi kapı ve ön panellerinin , düşey lamba zıvana işlemleri uygulanarak yapıldığı bir uygulamadır. Bu işlem sayesinde panellerin öne yüz ve arka yüzünden birleşim detayları görülmektedir. Estetik görünüm, dayanıklılık, uzun ömürlü olması ile ön plana çıktığı bir modeldir. Sistemin profil aksamı 304 Kalite Paslanmaz çeliktir. Aksesuarlar (kilit, menteşe, ayak, askı) 304 kalite paslanmaz çeliktir. Panel olarak 12 mm Compact Laminat kullanılmakta, WC kabin aksesuarları Paslanmaz olmaktadır.

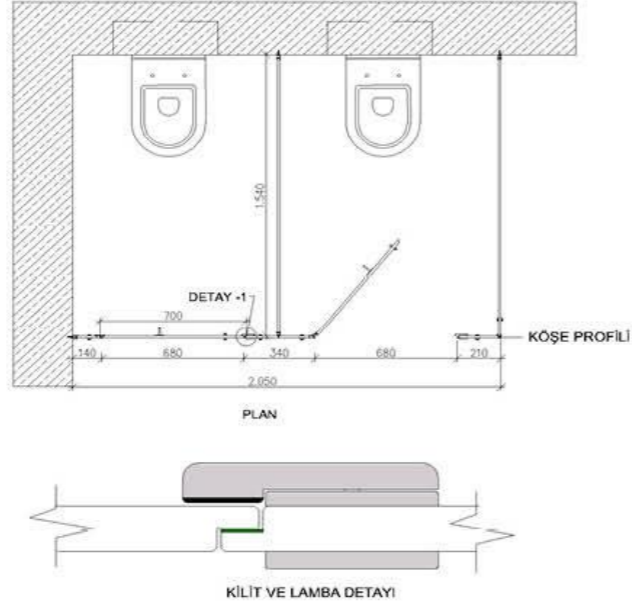
WC kabin yükseklikleri standart 10 veya 15 cm ayak + 182 cm panel, olarak uygulanmaktadır. İstenilen ölçüye göre artırılabilir.



SIFIR KAPANIŞ (PASLANMAZ LÜX SERİSİ)

Sıfır Kapanış sistem serisi kapı ve ön panellerinin , düşey lamba zıvana işlemi uygulanarak yapıldığı bir uygulamadır. Bu işlem sayesinde panellerin öne yüz ve arka yüzünden birleşim detayları görülmektedir. Estetik görünüm, dayanıklılık, uzun ömürlü olması ile ön plana çıktığı bir sistemdir. Sistemin profil aksamı paslanmaz görünümlü alüminyum profillerden. Aksesuarlar (kilit, menteşe, ayak, askı) 304 kalite paslanmaz çeliktir. Panel olarak 12 mm Compact Laminat kullanılmakta, WC kabin aksesuarları Paslanmaz olmaktadır.

WC kabin yükseklikleri standart 10 veya 15 cm ayak + 182 cm panel, olarak uygulanmaktadır. İstenilen ölçüye göre arttırılabilir.



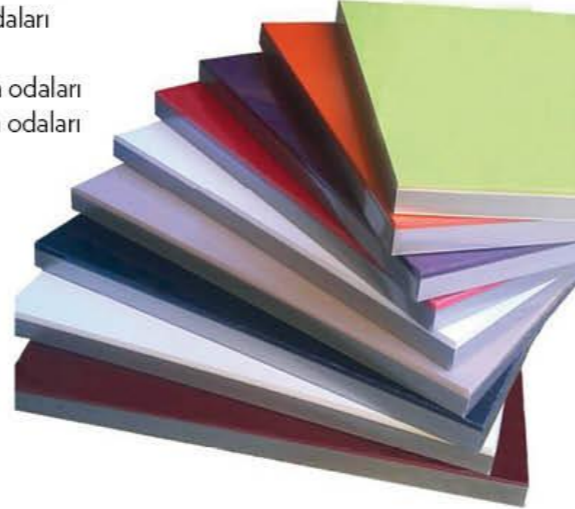
COMPACT LAMİNAT SOYUNMA DOLAPLARI

olarak kompakt laminat kullanmaktadır. Kompakt laminat, su geçirmemesi, rutubete ve darbeye dayanıklı olması nedeniyle soyunma alanlarında sizlere uzun süre kullanabileceğiniz kaliteli bir ortam sağlar. Aynı zamanda alandan kazanç sağlayan cubicle sistemler ile daha uygun maliyetle çok daha kullanışlı alanları yaratabileceksiniz.

Eğitim Kurumları için : Kompakt Laminat Soyunma Dolapları
Öğrencilerin soyunma dolaplarını uzun süreli ve sıkça kullanmalarından sonra bile ve hasara uğramaması için bu dolapların son derece dayanıklı malzemenin kullanılması önemlidir. Kompakt laminat bu dayanıklılığı en iyi şekilde sağlamaktadır. Renk çeşitliliği ile mekâna şık bir görünüm kazandırması da beraberinde getirdiği bir diğer avantajdır.

BAŞLICA KULLANIM ALANLARI

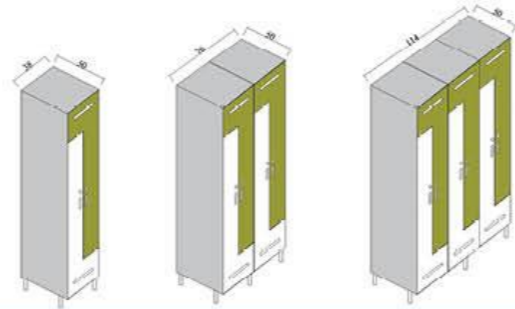
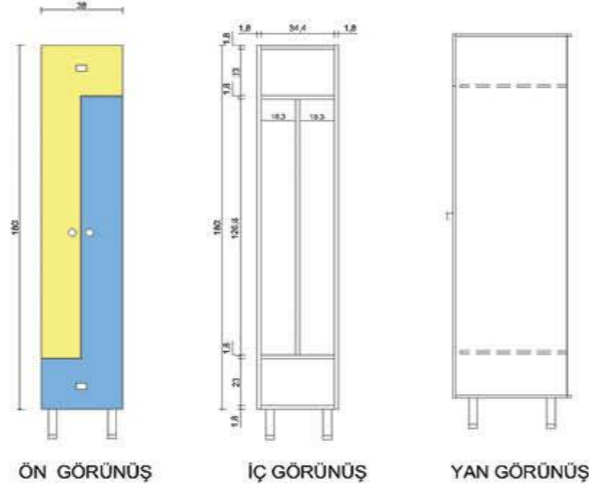
- Spor salonları soyunma odaları
- Okul soyunma ve kitaplık
- Fabrika personel soyunma odaları
- Stadyum sporcu soyunma odaları
- Öğrenci yurtları
- Devlet daireleri personel
- Hastaneler



SZ - TİPİ SOYUNMA DOLABI;

Gövde: 18 mm MDF Lam

Kapak : 12 mm Kompakt Laminat



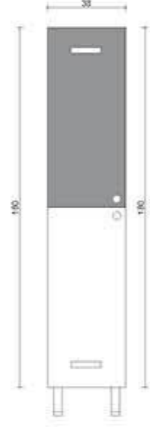
TİP	SZ-1 38	SZ-2 76	SZ-3 114
GENİŞLİK	380	760	1140
YÜKSEKLİK	1800 + 100	1800 + 100	1800 + 100



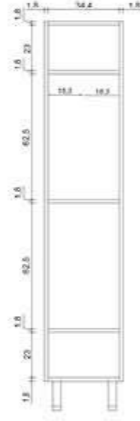
S-2 TİPİ SOYUNMA DOLABI;

Gövde : 18 mm MDF Lam

Kapak : 12 mm Kompakt Laminat



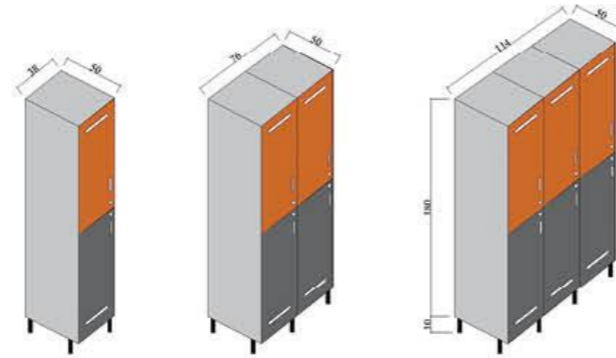
ÖN GÖRÜNÜŞ



İÇ GÖRÜNÜŞ



YAN GÖRÜNÜŞ



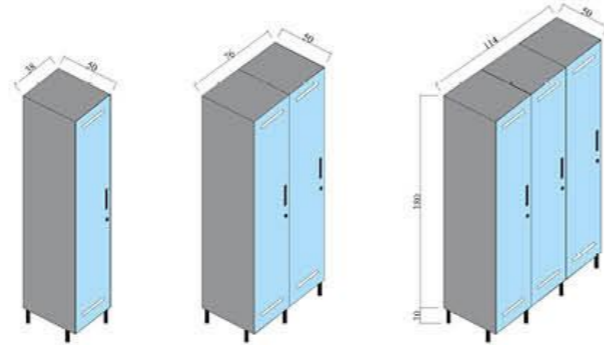
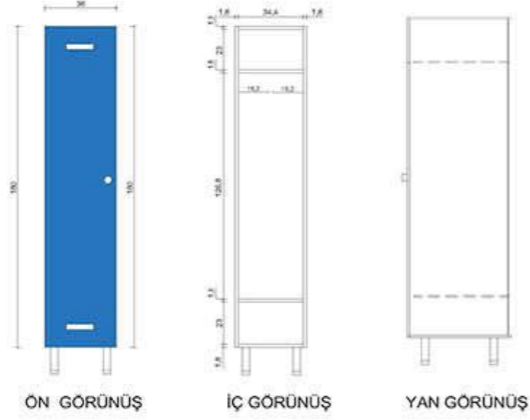
TİP	S-21 38	S-22 76	S-23 114
GENİŞLİK	380	760	1140
YÜKSEKLİK	1800 + 100	1800 + 100	1800 + 100



S-1 TİPİ SOYUNMA DOLABI;

Gövde: 18 mm MDF Lam

Kapak: 12 mm Kompakt Laminat



TİP	S-11 38	S-12 76	S-13 114
GENİŞLİK	380	760	1140
YÜKSEKLİK	1800 + 100	1800 + 100	1800 + 100



AKRILIK MUTFAK VE BANYO TEZGAHLARI

Akrilik Mutfak Tezgahları doğal mineraller ile saf akrilik polimerinin üstün bir bileşimidir. Tasarımlarda tercih edilen malzeme oluşunun en büyük sebebi esnekliği ve her türlü şekle sokulabilir olmasıdır.

Akrilik Mutfak ve Banyo Tezgah Özellikleri Nelerdir?

- Masif ve gözeneksiz yüzeyi hijyenik olduğu için mikrop ve bakteri barındırmaz
- Ahşap gibi silenebilir
- Ekyerleri belli olmaz
- Rengi solmaz
- Ultra viole ışınlarla dayanıklıdır
- Isı uygulanması ile çok esnektir istenilen şekle sokulabilir.
- Parlak ve mat seçim şansı vardır.
- Renk kartelası çok geniştir
- Kimyasallara ve lekelerle dayanıklıdır
- Yenilenebilir ve tamir edilebilir
- Hijyeniklik sertifikası vardır.











AKRİLİK BANKOLAR

Akrilik bankolar istenilen şekillerde yapılarak mekanınıza uygun formlar ve geometrik hareketler katabiliriz. Sınırsız renk senekleri ile mimari tasarım gücünüzü ve hayalinizdeki şekilleri gerçeğe dönüştürebilirsiniz.



COMPACT LAMİNAT MASA TABLALARI

Kompakt Laminat Masa Tablası Kullanım alanları

Kompakt laminat zengin renk seçeneđi, darbelere karşı dayanıklı ve uzun ömürlü olması,Sudan (yağmur, kar, vs) etkilenmediđi için dış mekanlarda kullanılabilmesi ve hijyenik olması tercih sebeplerindedir. 12 mm,24mm,36 mm kalınlıklarında istenilen şekil ve ölçülere göre üretilebilmektedir.

Genel kullanım alanları

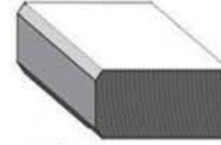
- İş yeri, okul, yurt yemek haneleri.
- Kafeteryalar
- Avm ortak kullanım alanları
- Restaurantlar
- Düğün salonları
- Tatil köyleri açık restaurantlar.



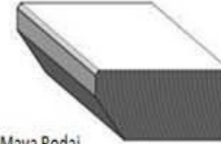
12 MM KALINLIKTA MASA TABLASI TIPLERİ



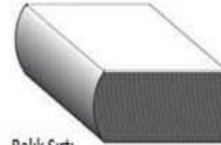
Tabla Köşe Tipler



2 mm pah



Maya Rodaj



Balık Sırtı

Üretim ölçüleri (cm) :

Kare masa : 60x60 - 69x69 - 77x77 - 80x80 - 90x90

Dikdörtgen masa : 60x80 - 65x120 - 70x110 - 70x120 - 77x120 - 77x140 - 77x150 - 85x140 - 90x150 - 100x200

Yuvarlak masa : Ø 60 - Ø69 - Ø77 - Ø80 - Ø90 - Ø100 - Ø110 - Ø120

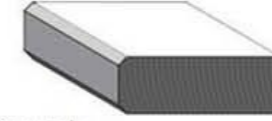
* Kalınlık 12 mm

* Farklı kalınlık ve ebat talepleriniz için müşteri temsilcimiz ile irtibata geçiniz.

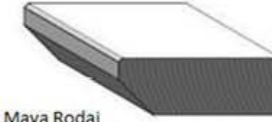
12 MM KALINLIKTA MASA TABLASI TIPLERİ



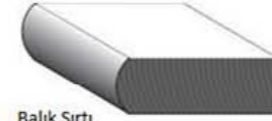
Tabla Köşe Tipler



2 mm pah



Maya Rodaj



Balık Sırtı

Üretim ölçüleri (cm) :

Kare masa :60x60 - 69x69 - 77x77 - 80x80 - 90x90

Dikdörtgen masa : 60x80 - 65x120 - 70x110 - 70x120 - 77x120 - 77x140 - 77x150 - 85x140 - 90x150 - 100x200

Yuvarlak masa : Ø 60 - Ø69 - Ø77 - Ø80 - Ø90 - Ø100 - Ø110 - Ø120

* Kalınlık 12mm

* Farklı kalınlık ve ebat talepleriniz için müşteri temsilcimiz ile irtibata geçiniz.



ÇERÇEVELİ MASA TABLASI TİPLERİ



5 cm çerçevesli masa tablası



8 cm çerçevesli masa tablası

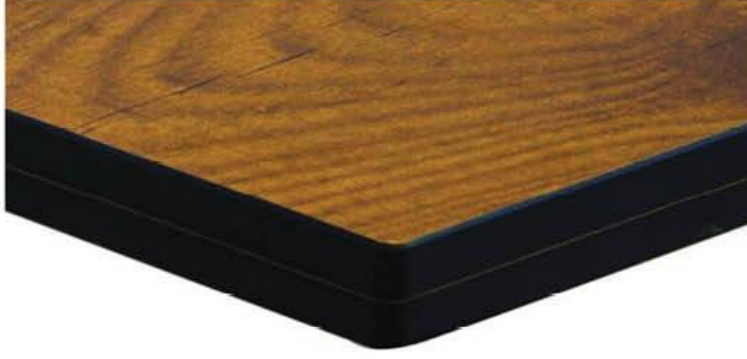
Üretim ölçüleri (cm) :

Kare masa :60x60 - 69x69 - 77x77 - 80x80 - 90x90

Dikdörtgen masa : 60x80 – 65x120 – 70x110 – 70x120 – 77x120 – 77x140 – 77x150 – 85x140 – 90x150 – 100x200

* Farklı kalınlık ve ebat talepleriniz için müşteri temsilcimiz ile irtibata geçiniz.

KALINLIKLI MASA TABLASI TIPLERİ



24 mm Kalınlıkta Masa Tablası



36 mm Kalınlıkta Masa Tablası

Üretim ölçüleri (cm) :

Kare masa :60x60 - 69x69 - 77x77 - 80x80 - 90x90

Dikdörtgen masa : 60x80 - 65x120 - 70x110 - 70x120 - 77x120 - 77x140 - 77x150 - 85x140 - 90x150 - 100x200

* Farklı kalınlık ve ebat talepleriniz için müşteri temsilcimiz ile irtibata geçiniz.

12 MM KALINLIKTA MASA TABLASI TIPLERİ

**Üretim ölçüleri (cm) :**

Kare masa :60x60 - 69x69 - 77x77 - 80x80 - 90x90

Yuvarlak masa : Ø 60 - Ø69 - Ø77 - Ø80 - Ø90 - Ø100 - Ø110 - Ø120

* Kalınlık 12mm

* Farklı kalınlık ve ebat talepleriniz için müşteri temsilcimiz ile irtibata geçiniz.







Siesta
exclusive

FER YAPI

 Garanti KOZA

 **diktaş**
dikis iplik sanayi ve ticaret a.s.

 **ALARKO**
TAAHHÜT GRUBU

 İSTANBUL
BİLGİ
ÜNİVERSİTESİ



 Garanti



 **G-ext**
Exterior Decorative Panels





SG CEPHE SİSTEMLERİ
Mimarlık San. ve Tic. Ltd. Şti.

Adres : Sultan Selim Mah. Burgaz Sok. No: 18-A Kağıthane-İstanbul/TÜRKİYE
T: 0212 325 25 47 F: 0212 269 04 19
info@sgcephe.com www.sgcephe.com